

	<b>Documento</b>	<b>DOCUMENTACIÓN TÉCNICA DE APLICATIVO</b>		
	<b>Elaboración</b>	<b>Maria del Carmen Nuñez Vega</b>	<b>Fecha</b>	<b>10/11/2022</b>
	<b>Compañía</b>	<b>Pegasus Control SA de CV</b>	<b>Revisión</b>	<b>1.7</b>

# DOCUMENTACIÓN TÉCNICA DE APLICATIVO

	Documento	DOCUMENTACIÓN TÉCNICA DE APLICATIVO		
	Elaboración	Maria del Carmen Nuñez Vega	Fecha	10/11/2022
	Compañía	Pegasus Control SA de CV	Revisión	1.7

## ÍNDICE

<b>1. Introducción</b>	<b>3</b>
<b>2. Objetivo</b>	<b>3</b>
<b>3. Contenido</b>	<b>4</b>
Diagrama de operación para Plantas de Distribución de Gas LP	4
Modelo y diccionario de Datos de Aplicativo para Plantas de Distribución	6
Modelo y diccionario de datos de Planta de Distribución	6
Diagrama de operación para Estaciones de Servicio	7
Modelo y diccionario de Datos de Estación de Servicio	9
Modelo y diccionario de datos Estación de Servicio	9
Diagrama de Implementación	10
<b>4. Historial de Revisiones</b>	<b>12</b>
<b>5 . Firmas de autorización</b>	<b>13</b>


	<b>Documento</b>	<b>DOCUMENTACIÓN TÉCNICA DE APLICATIVO</b>		
	<b>Elaboración</b>	<b>Maria del Carmen Nuñez Vega</b>	<b>Fecha</b>	<b>10/11/2022</b>
	<b>Compañía</b>	<b>Pegasus Control SA de CV</b>	<b>Revisión</b>	<b>1.7</b>

## 1. Introducción

La documentación técnica contiene información relevante y estructural del desarrollo de un sistema.

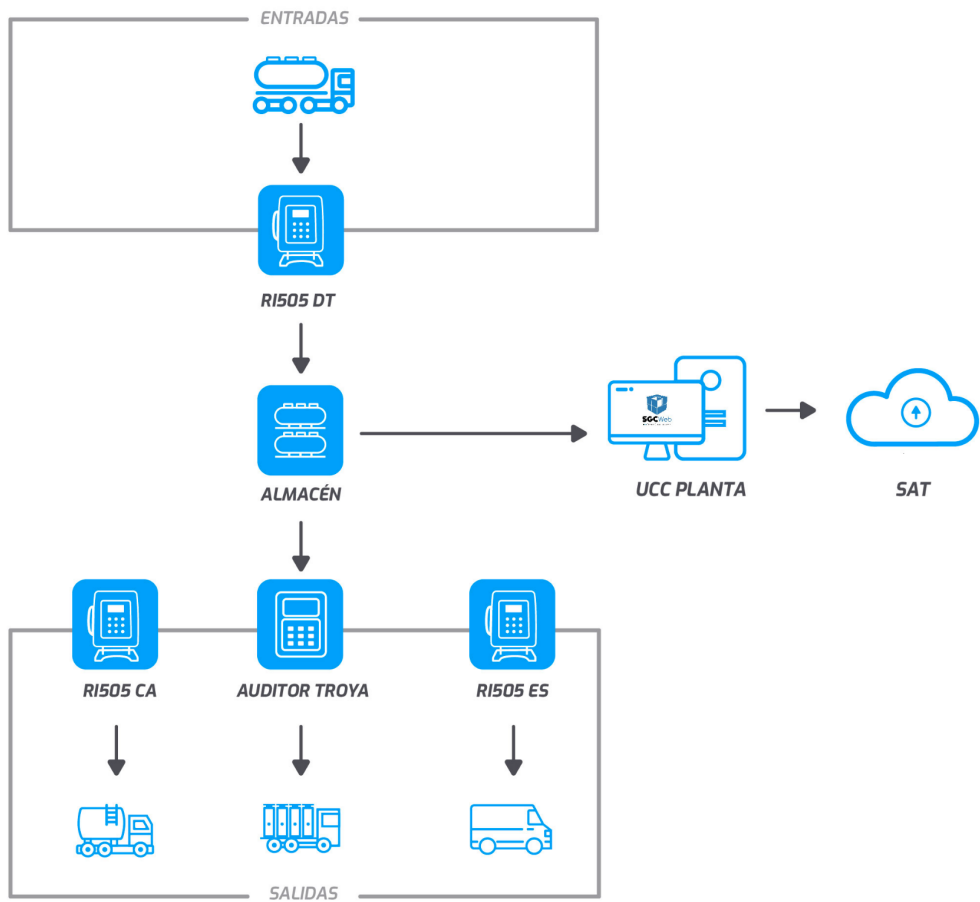
## 2. Objetivo


Presentar una descripción técnica completa, clara y fiel de las operaciones empleadas para la buena comprensión e implementación del producto.

	Documento	DOCUMENTACIÓN TÉCNICA DE APLICATIVO		
	Elaboración	Maria del Carmen Nuñez Vega	Fecha	10/11/2022
	Compañía	Pegasus Control SA de CV	Revisión	1.7

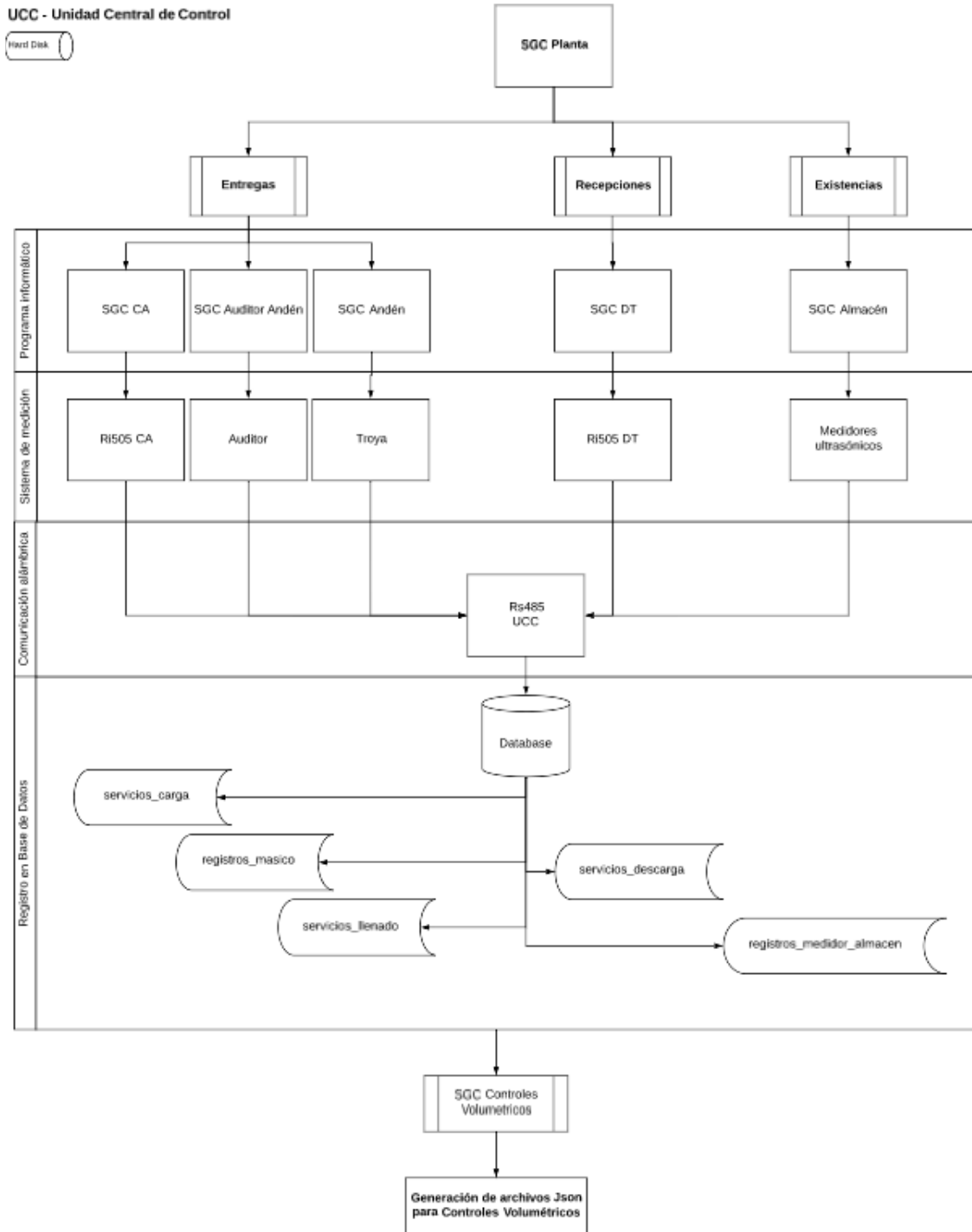
### 3. Contenido


#### Diagrama de operación para Plantas de Distribución de Gas LP



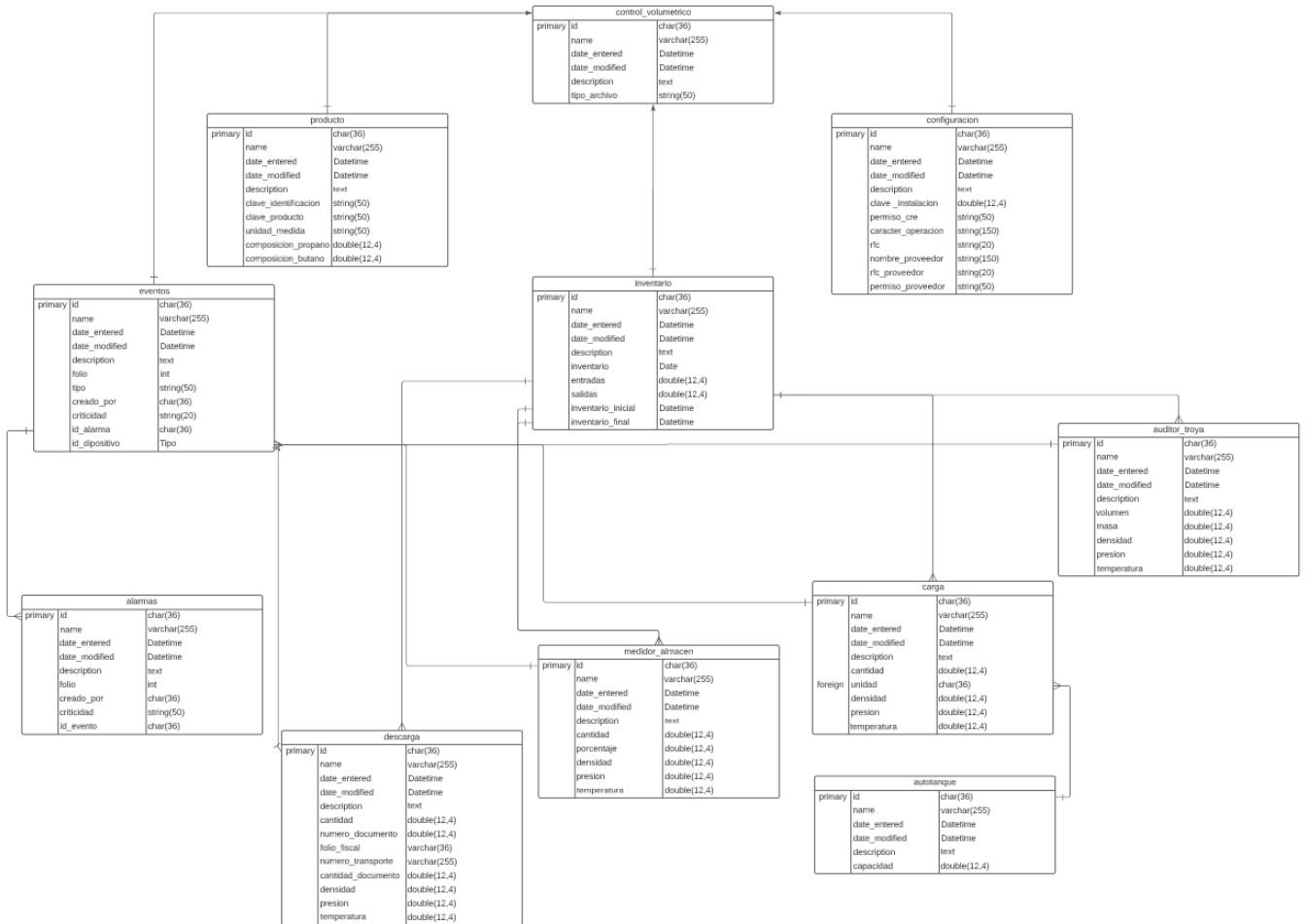
	<b>Documento</b>	<b>DOCUMENTACIÓN TÉCNICA DE APLICATIVO</b>		
	<b>Elaboración</b>	Maria del Carmen Nuñez Vega	<b>Fecha</b>	10/11/2022
	<b>Compañía</b>	Pegasus Control SA de CV	<b>Revisión</b>	1.7

## Diagrama de flujo de datos para Plantas de Distribución de Gas LP




	<b>Documento</b>	<b>DOCUMENTACIÓN TÉCNICA DE APLICATIVO</b>		
	<b>Elaboración</b>	<b>Maria del Carmen Nuñez Vega</b>	<b>Fecha</b>	<b>10/11/2022</b>
	<b>Compañía</b>	<b>Pegasus Control SA de CV</b>	<b>Revisión</b>	<b>1.7</b>

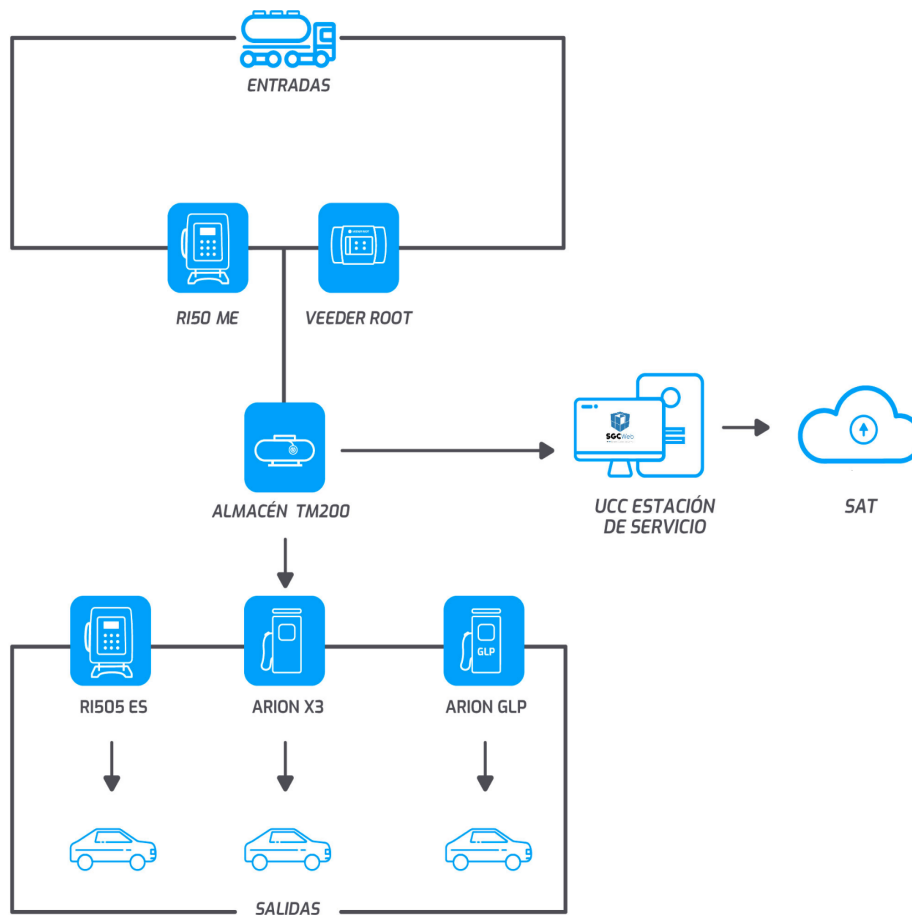
## Modelo y diccionario de Datos de Aplicativo para Plantas de Distribución




## Modelo y diccionario de datos de Planta de Distribución

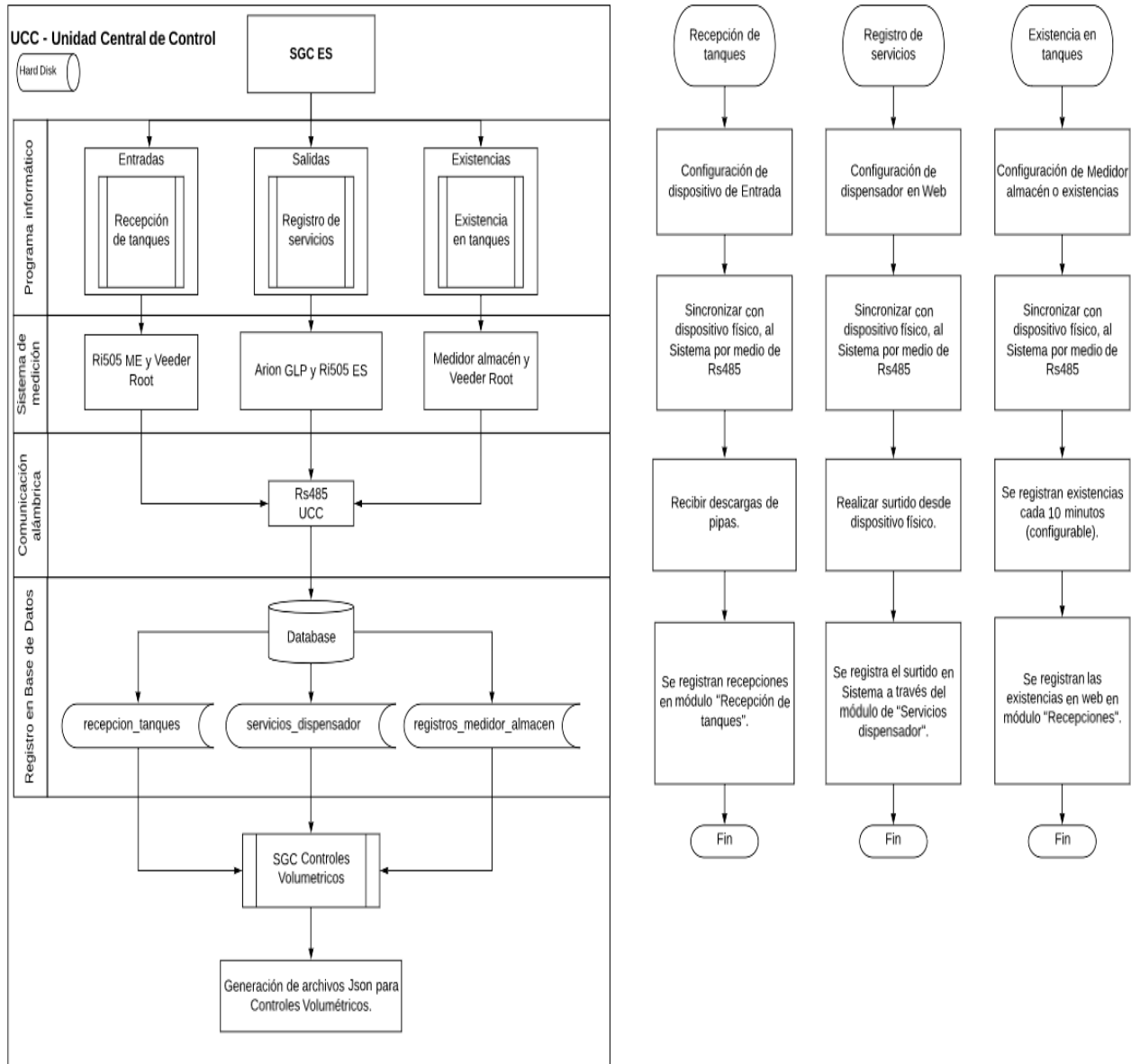
	Documento	DOCUMENTACIÓN TÉCNICA DE APLICATIVO		
	Elaboración	Maria del Carmen Nuñez Vega	Fecha	10/11/2022
	Compañía	Pegasus Control SA de CV	Revisión	1.7

### Diagrama de operación para Estaciones de Servicio




	<b>Documento</b>	<b>DOCUMENTACIÓN TÉCNICA DE APLICATIVO</b>		
	<b>Elaboración</b>	Maria del Carmen Nuñez Vega	<b>Fecha</b>	10/11/2022
	<b>Compañía</b>	Pegasus Control SA de CV	<b>Revisión</b>	1.7

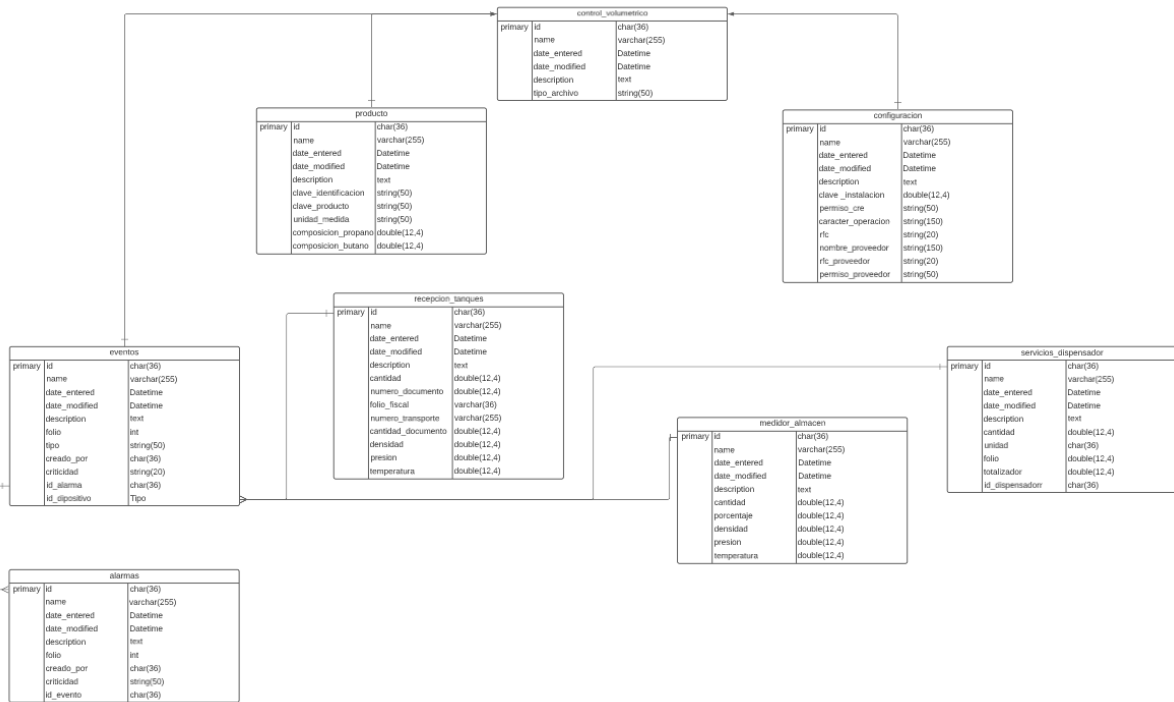
## Diagrama de flujo de datos para de Estación de Servicio






	<b>Documento</b>	<b>DOCUMENTACIÓN TÉCNICA DE APLICATIVO</b>		
	<b>Elaboración</b>	<b>Maria del Carmen Nuñez Vega</b>	<b>Fecha</b>	<b>10/11/2022</b>
	<b>Compañía</b>	<b>Pegasus Control SA de CV</b>	<b>Revisión</b>	<b>1.7</b>

## Modelo y diccionario de Datos de Estación de Servicio



## Modelo y diccionario de datos Estación de Servicio

	<b>Documento</b>	<b>DOCUMENTACIÓN TÉCNICA DE APLICATIVO</b>		
	<b>Elaboración</b>	<b>Maria del Carmen Nuñez Vega</b>	<b>Fecha</b>	<b>10/11/2022</b>
	<b>Compañía</b>	<b>Pegasus Control SA de CV</b>	<b>Revisión</b>	<b>1.7</b>

### Diagrama de Implementación para Planta y Estaciones de Servicio

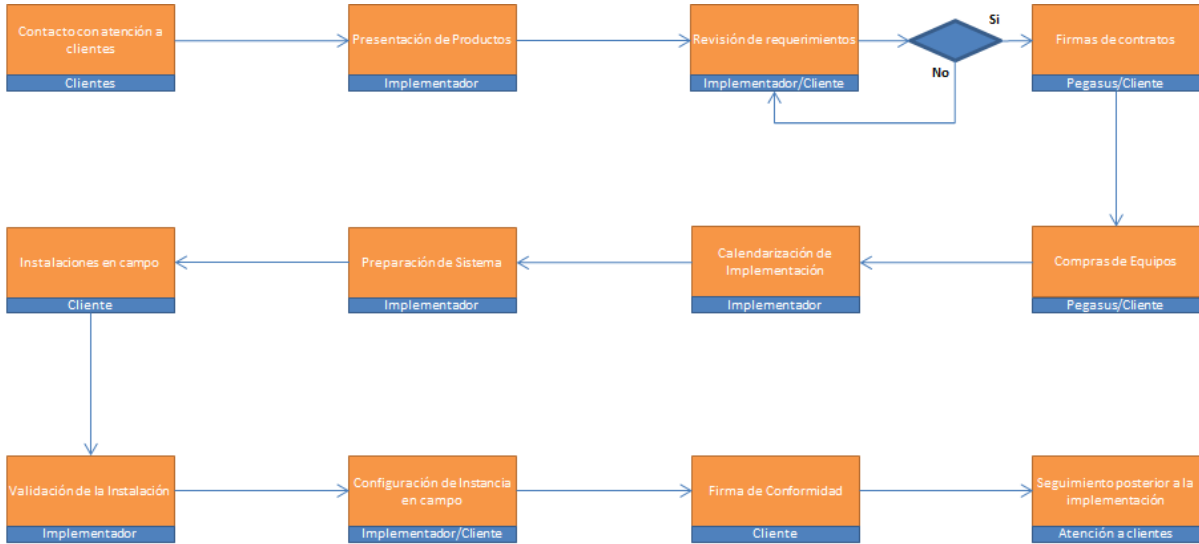



Diagrama de Implementación

	Documento	DOCUMENTACIÓN TÉCNICA DE APLICATIVO		
	Elaboración	Maria del Carmen Nuñez Vega	Fecha	10/11/2022
	Compañía	Pegasus Control SA de CV	Revisión	1.7

## Proceso de Controles Volumetricos

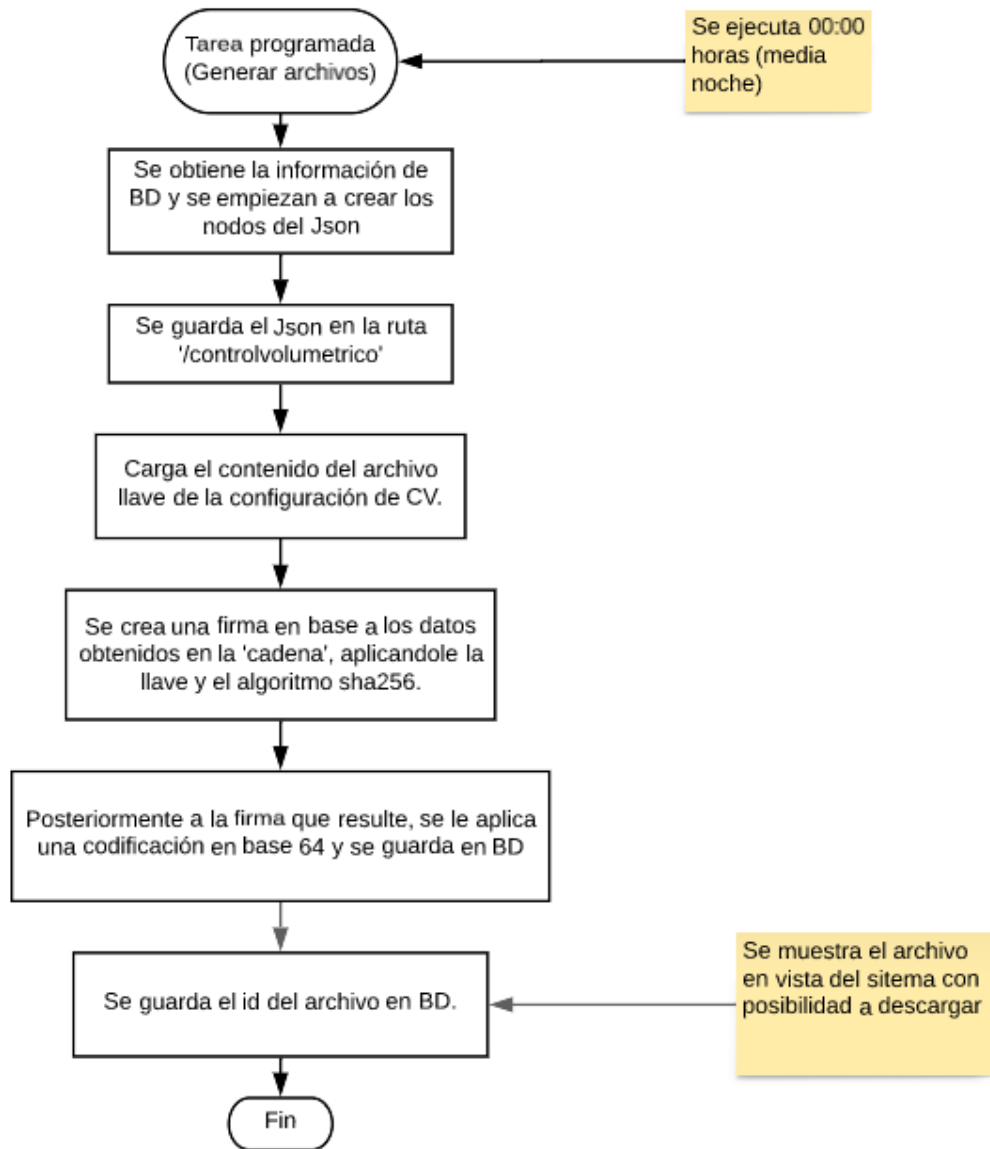




Diagrama de Proceso Controles Volumétricos

	<b>Documento</b>	<b>DOCUMENTACIÓN TÉCNICA DE APLICATIVO</b>		
	<b>Elaboración</b>	Maria del Carmen Nuñez Vega	<b>Fecha</b>	10/11/2022
	<b>Compañía</b>	Pegasus Control SA de CV	<b>Revisión</b>	1.7

## 4. Historial de Revisiones

<b>Versión</b>	<b>Fecha</b>	<b>Cambios</b>	<b>Elaboró</b>	<b>Revisó</b>	<b>Aprobó</b>
1.0	20/06/2019	Creación de documento	Maria del Carmen Nuñez Vega	Rubén Darío Villafuerte Arroyo	Rubén Darío Villafuerte Arroyo
1.1	08/06/2020	Cambio de nomenclatura	Elvira Elizabeth Partida Silva	Rubén Darío Villafuerte Arroyo	Rubén Darío Villafuerte Arroyo
1.2	04/09/2020	Actualización de evidencia	Elvira Elizabeth Partida Silva	Rubén Darío Villafuerte Arroyo	Rubén Darío Villafuerte Arroyo
1.3	03/02/2021	Actualización de evidencia	Elvira Elizabeth Partida Silva	Rubén Darío Villafuerte Arroyo	Rubén Darío Villafuerte Arroyo
1.4	13/10/2021	Actualización firmas de autorización	Omar Alain Aguilar Cuervo	Rubén Darío Villafuerte Arroyo	Rubén Darío Villafuerte Arroyo
1.5	10/11/2021	Revisión de documentación	Norma Angelica Casillas Gutiérrez	Rubén Darío Villafuerte Arroyo	Rubén Darío Villafuerte Arroyo
1.6	10/12/2021	Actualización de evidencias	Norma Angelica Casillas Gutiérrez	Rubén Darío Villafuerte Arroyo	Rubén Darío Villafuerte Arroyo
1.7	10/11/2022	Actualización de evidencias	Norma Angelica Casillas Gutiérrez	Rubén Darío Villafuerte Arroyo	Rubén Darío Villafuerte Arroyo

	<b>Documento</b>	<b>DOCUMENTACIÓN TÉCNICA DE APLICATIVO</b>		
	<b>Elaboración</b>	Maria del Carmen Nuñez Vega	<b>Fecha</b>	<b>10/11/2022</b>
	<b>Compañía</b>	Pegasus Control SA de CV	<b>Revisión</b>	<b>1.7</b>

## 5 . Firmas de autorización

---

**Representante Legal**  
Jorge Cortés

---

**Gerente General**  
Ernesto Sotelo

---

**Gerente de Producto**  
Rubén Villafuerte

---

**Coordinador Administrativo**  
Luis López